

Lisez attentivement ce guide avant de commencer l'installation de votre papier adhésif. En cas de doute, n'hésitez pas à poser votre question par mail à service.commercial@centrepompidou.fr.

Étape 1 : PRÉPARATION DU MUR

Règles générales

Avant de démarrer, assurez-vous que la surface de votre mur est lisse, propre et sèche. Si la surface est granuleuse ou texturée la toile n'adhérera pas.

Enlevez toute ancienne tapisserie. Nettoyez la surface du mur, bouchez les trous avec de l'enduit de rebouchage si nécessaire et poncez les aspérités. Si les surfaces rebouchées sont importantes, il est nécessaire de les peindre avant la pose pour faciliter l'adhérence.

Si vous poncez le mur, essuyez bien avec un chiffon sec puis à peine humide pour bien s'assurer qu'il ne reste pas de poussière sur la surface et laissez sécher quelques heures.

Enlevez les crochets, les luminaires, les plaques des prises et tout autre obstacle.

Pose sur un mur peint

Si le mur est déjà peint vérifiez simplement qu'il est bien lisse. Au besoin bouchez, poncez et nettoyez. Il est préférable de poser sur un mur blanc ou de couleur claire uniforme, la toile pouvant être un peu transparente dans les zones claires.

Ne pas poser sur une peinture qui s'écaille. Si c'est le cas, des particules seront arrachées pendant la pose de la murale et pourraient faire des bosses sous la toile.

Au besoin repeignez le mur : appliquez un primaire

d'accrochage ou une peinture acrylique blanche et laissez sécher avant de procéder à la pose.

Assurez-vous qu'il n'y ait pas de saletés, tâches, poussières, traces de graisse ou moisissures... Cela pourrait empêcher une parfaite adhérence.

Pose sur une surface non poreuse

(verre, plastique, stratifié...)

Aucune préparation n'est nécessaire.

Pose sur une surface poreuse

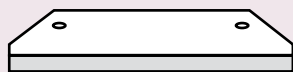
(plâtre, enduit, plaque de placoplâtre non imprimée...)

Assurez-vous que l'ancien plâtre est stable et exempt de moisissure. Assurez-vous que le nouveau plâtre est sec en profondeur. Appliquez un primaire d'accrochage ou une peinture acrylique blanche sur la surface et laissez-le sécher avant de procéder à la pose. Si vous avez retiré une ancienne tapisserie, assurez vous que le mur est bien peint avant de poser.

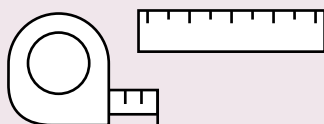
ATTENTION

- Il est important d'attendre au moins 30 jours avant de poser un papier peint adhésif sur une surface fraîchement peinte. Sinon des bulles peuvent apparaître à cause du dégazage de la peinture. N'utilisez pas d'eau pour nettoyer votre mur juste avant l'application.
- Ne pas installer dans des endroits très humides ou au dessus d'une cheminée.

OUTILS RECOMMANDÉS**



Règle de tapissier



Mètre ou règle



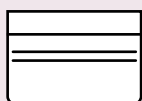
Cutter



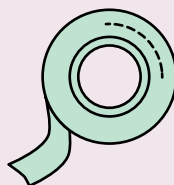
Niveau à bulle



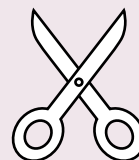
Crayon
à papier



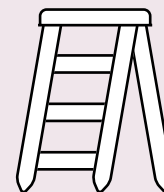
Raclette
à maroufler



Scotch



Ciseaux



Escabeau

* La pose du papier peint adhésif doit être conforme aux instructions d'installation de ce document pour que le produit soit couvert par la garantie fabricant.

** Ces outils ne sont pas vendus avec la commande.

Étape 2 : MISE EN PLACE

1. ORDRE DES LÉS

Sortez votre papier peint adhésif de son emballage. Déroulez le rouleau délicatement et séparez les lés. Le papier peint adhésif est imprimé sur des morceaux numérotés en haut **dans l'ordre de mise en place de gauche à droite**.

Avant d'installer le papier peint adhésif, assurez-vous que vous disposez de tous les morceaux et qu'aucun ne soit endommagé. Présentez à plat par terre les lés les uns à côtés des autres dans l'ordre pour vérifier la correspondance de l'image. Si vous remarquez des incohérences dans l'image imprimée, n'installez pas le produit. Notre service client vous répondra en cas de problème.

Le papier peint adhésif est livré avec un support papier qui protège la toile côté adhésif, comme un adhésif classique.

Dans un premier temps laissez ce support papier. Vous l'enlèverez au fur et à mesure lors de la pose.

CONSEILS :

- **Laissez reposer vos lés** déroulés à plat pendant une heure. Cela permettra au matériau de s'adapter à la température ambiante et favorisera la pose.

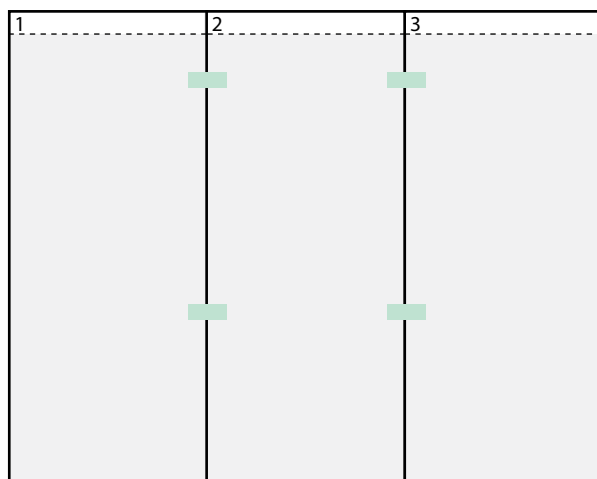
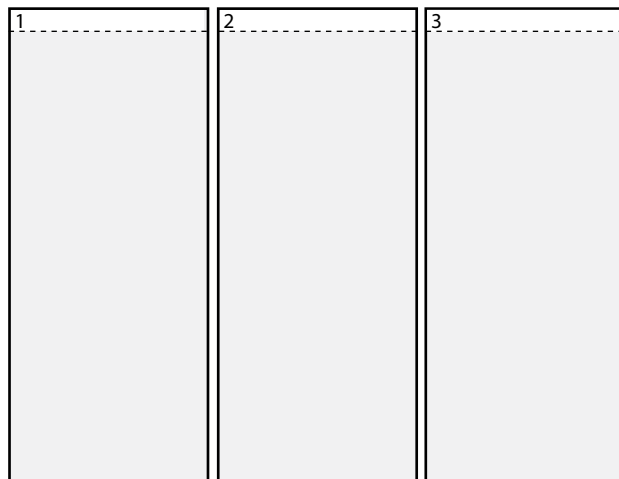
- **Faites des repères de pose**

Une fois que vous avez déroulés vos lés sur le sol, utilisez votre scotch pour créer des repères de pose qui vous aideront à aligner l'image d'un lé à l'autre pendant la pose. C'est plus confortable de faire cela à plat par terre plutôt que debout sur un escabeau !

- Vous raccordez bien un lé à côté de l'autre en respectant le chevauchement. L'image doit être bien continue d'un lé à l'autre.

- Vous collez un morceau de scotch d'environ 5 cm à cheval sur la jointure.

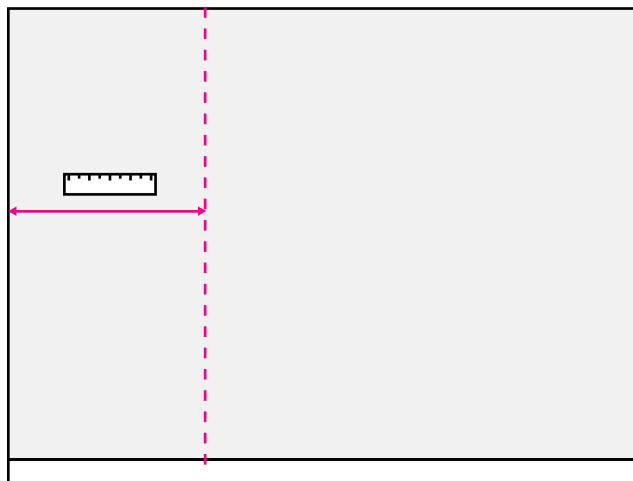
- Vous découpez les scotchs au cutter très précautionneusement sans appuyer à la jointure des deux lés. Quand vous collerez les lés, les scotchs devront parfaitement se raccorder.



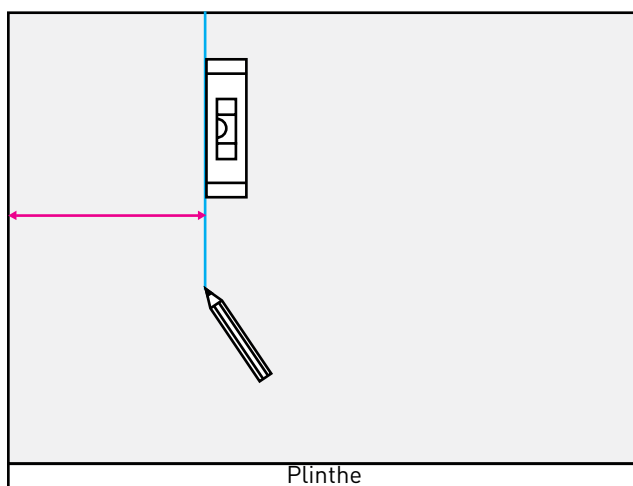
Étape 3 : POSE DU PREMIER LÉ

2. Il est essentiel de s'assurer que le premier lé soit marouflé droit pour réussir votre installation. Mesurez la largeur du premier lé et **mesurez la position de votre point de départ à partir du côté gauche du mur.**

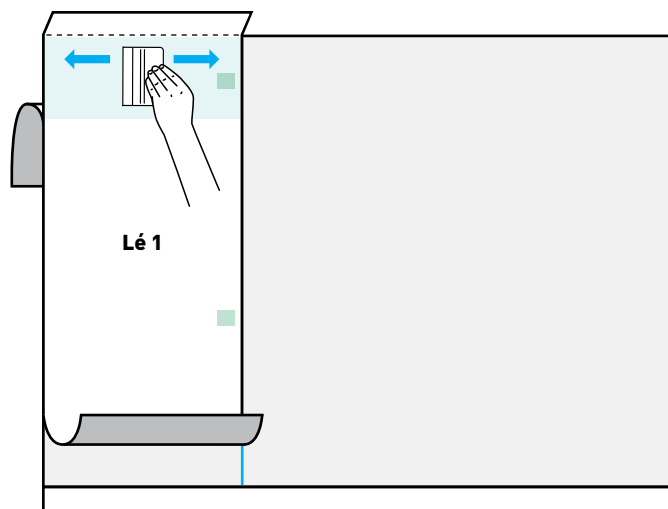
ATTENTION : Au moment de votre commande, vous avez peut être ajouté quelques centimètres à vos dimensions pour compenser les irrégularités du murs. Ces surplus éventuels sont à prendre en compte pour le positionnement de ce premier lé.



3. A l'aide d'un niveau à bulle ou d'un fil à plomb, **tracez sur le mur au crayon à papier une ligne verticale correspondant au bord droit du premier lé.** N'appuyez pas trop fort pour ne pas qu'il apparaisse à travers la toile. Cela vous aidera à poser le premier lé est bien droit.



4. Décollez une section d'environ 20 cm du support papier et le replier vers le bas pour ne pas qu'il vous gêne. Avec l'aide d'une autre personne si possible, positionnez le haut du lé. Le bandeau du haut contenant les informations techniques devra être retiré par la suite donc utilisez le trait pointillé horizontal pour positionner la mural. Collez la surface adhésive libérée en alignant le bord droit sur votre repère.



IMPORTANT :

- Vous pouvez découper le bandeau du haut contenant les informations techniques avant de commencer la pose si vous le souhaitez.
- Ne tirez pas sur la toile pendant le collage. Travaillez de haut en bas et laissez la toile tomber naturellement, en évitant de rayer la surface imprimée avec votre raclette.
- Ne décollez pas le support papier en une seule fois.
- Si par mégarde pendant la pose le côté adhésif se colle sur lui-même, décollez le délicatement sans à-coup. Même si la toile a été froissée par mégarde, les plis devraient disparaître après le marouflage.

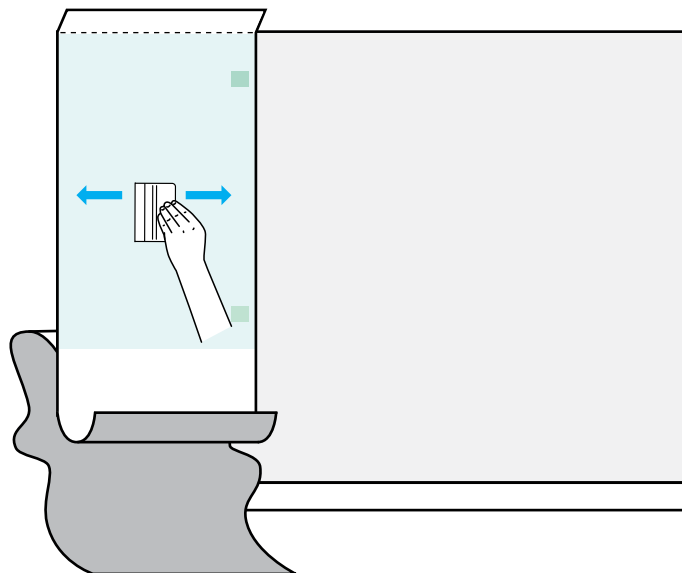
5. Délicatement, de haut en bas, décollez le support papier en tendant bien la toile.

Appuyez légèrement avec la main tout d'abord pour caler la toile au bon endroit, puis en utilisant une raclette à maroufler, marouflez en chassant l'air du centre vers l'extérieur dans un mouvement horizontal. Lissez les rides et les bulles en douceur sans casser la toile.

Si des bulles demeurent, n'hésitez pas à redécoller le morceau de toile soigneusement et recommencez en essayant de bien tendre la toile.

Puis, continuez à retirer lentement le support papier vers le bas par petites sections et marouflez.

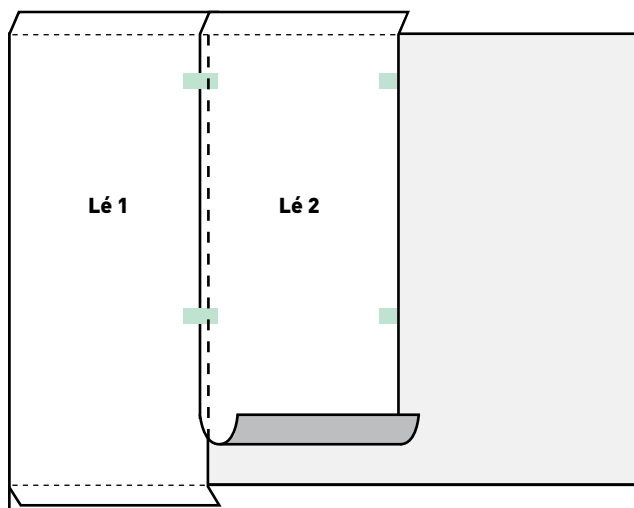
Une fois que le processus est enclenché, il peut être plus facile de se faire aider par une autre personne qui retire le papier support en maintenant une certaine tension de la toile pendant que l'autre personne maroufle. Coupez le support papier en excès au fur et à mesure si nécessaire. Vous pouvez travailler par étape sur 20 cm par exemple.



Étape 4,: POSE DES LÉS SUPPLÉMENTAIRES

6. Si votre papier peint adhésif est composé de plusieurs lés, il est imprimé avec un chevauchement des lés de 2 cm. Positionnez le lé suivant en utilisant les repères de ruban adhésif. Contrôlez bien le raccord de l'image à la jointure. Ajustez la position jusqu'à ce que le motif corresponde parfaitement.

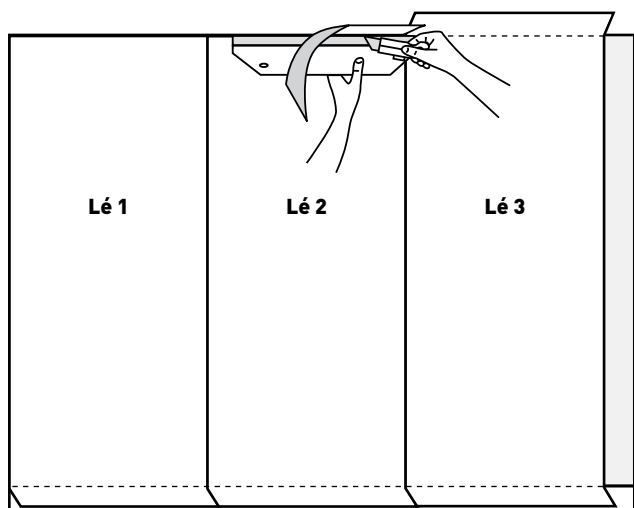
Recommencez à l'étape 4 pour marouflez le nouveau lé et les lés suivants.



Étape 5 : ÉLIMINATION DES SURPLUS DE MATIÈRE

7. À l'aide d'un cutter muni d'une lame neuve, aidez vous de la raclette ou de la règle de tapissier comme guide pour couper droit le surplus de toile sur les bords.

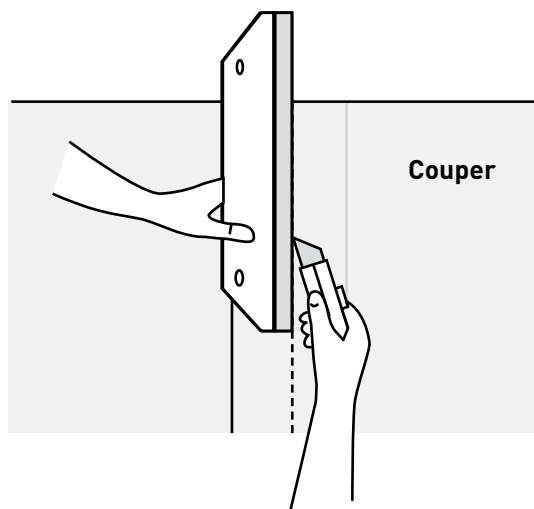
Toujours placer le cutter côté extérieur de la toile. En cas de dérapage, cela vous évitera d'endommager la toile. Commencez par le haut et le bas, puis ensuite les côtés.



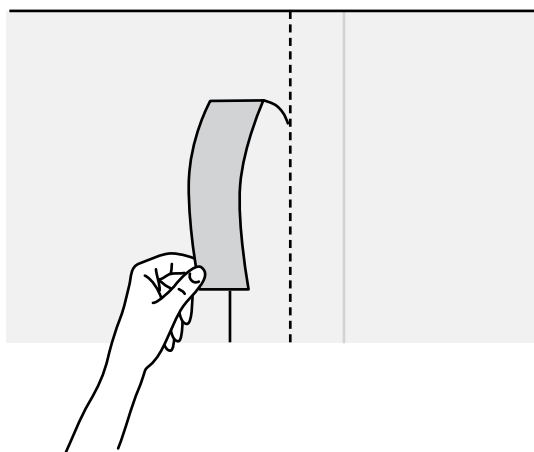
8. Éliminez le surplus de chevauchement. À l'aide d'une règle métallique de tapissier et d'un cutter, coupez en même temps les deux lés au milieu de la zone de superposition.

Il est important de couper en continu pour avoir un joint parfait. Pour cela, ne soulevez pas le cutter et déplacez la règle au fur et à mesure par section.

REMARQUE : si les joints avec chevauchements sont invisibles et vous satisfont, vous n'êtes pas obligés de retirer les surplus.

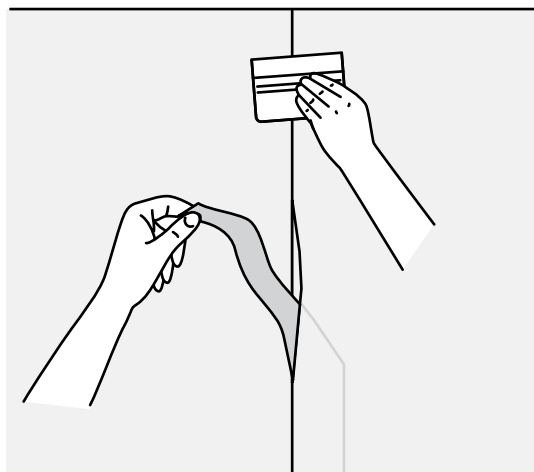


9. Une fois que vous avez coupé sur toute la longueur, enlevez la bande de surplus du dessus.



10. Soulevez ensuite délicatement le lé de droite qui se superpose pour retirer la bande de toile par-dessous. Marouflez la jonction pour une finition parfaite.

Répétez l'opération pour chaque lé.



FÉLICITATIONS ! LA POSE EST TERMINÉE.

ENTRETIEN DE VOTRE PAPIER PEINT ADHÉSIF

Toujours nettoyer de l'extérieur vers l'intérieur pour ne pas étendre la tache.

Enlever toutes les salissures le plus rapidement possible.

Enlever les saletés humides en prélevant le maximum avec un matériau absorbant.

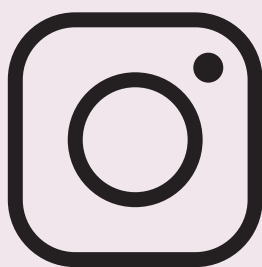
Si une tache persiste, vous pouvez utiliser un chiffon doux humide imbibé d'eau savonneuse ou de liquide vaisselle. Frottez délicatement pour ne pas abîmer les encres. Enlever le surplus de liquide avec un chiffon humide sans produit, puis sécher en tamponnant avec un chiffon sec.

Ne jamais utiliser de solvants (acétone, white spirit...).

COMMENT DÉCOLLER LE PAPIER PEINT ADHÉSIF

Décolliez un coin sur le haut et tirez lentement et sans à-coup la toile du mur. Pour éviter d'endommager le mur lors du décollage, gardez le pan de toile décollé aussi à plat que possible parallèlement au mur.

Si vous souhaitez installer le papier peint adhésif à un autre endroit ou le conserver, nous vous recommandons fortement de garder la doublure de support (papier ciré), afin que vous puissiez y recoller le papier peint. Il protégera le côté adhésif.



Vous aimez votre nouveau papier peint adhésif?
Partagez vos photos avec nous
sur Instagram @centrepompidou ou #centrepompidou.

Pour toute question :
service.commercial@centrepompidou.fr